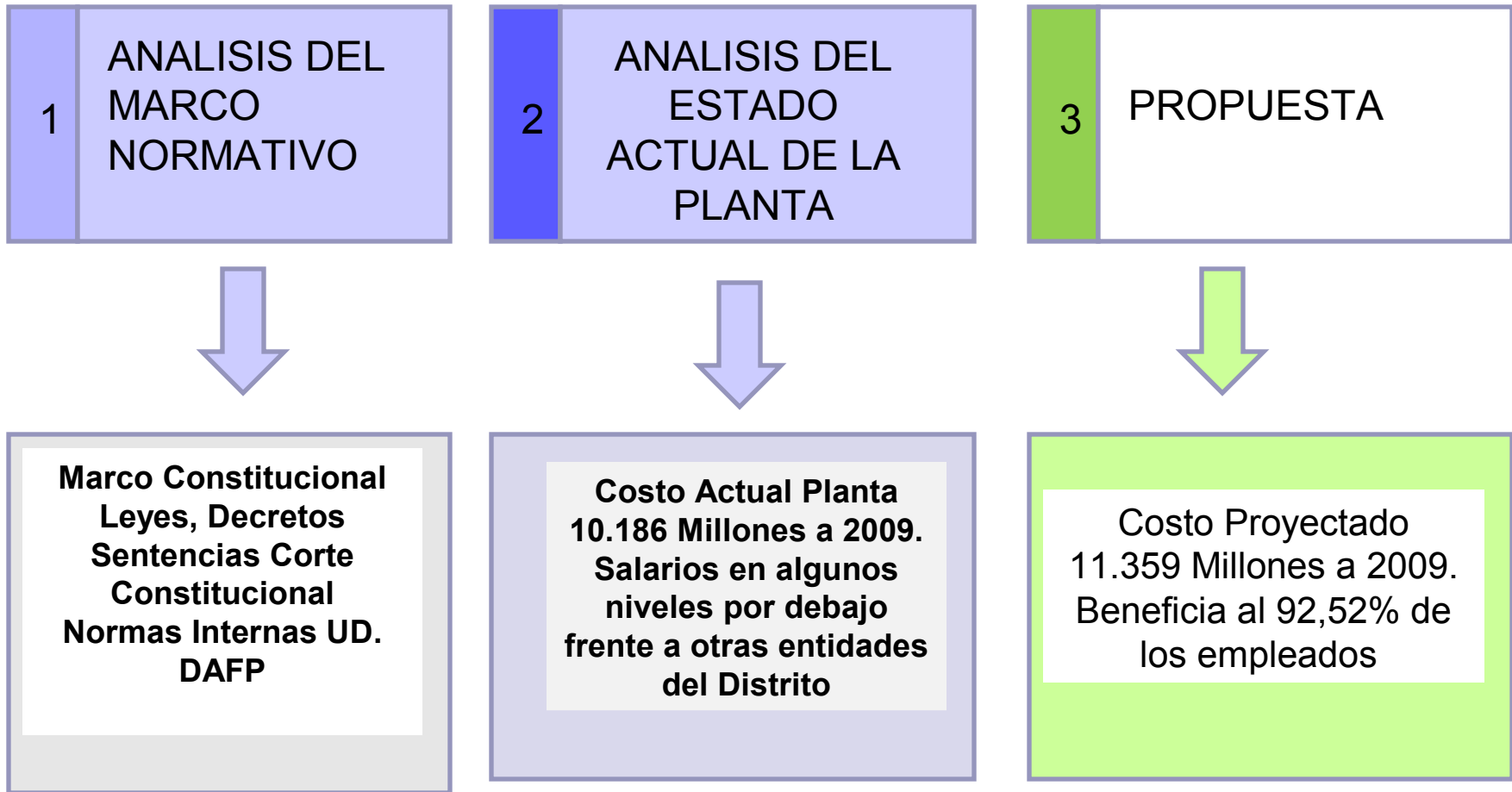


ANALISIS SALARIAL DE LOS EMPLEADOS PUBLICOS ADMINISTRATIVOS



UNIVERSIDAD DISTRITAL 2009

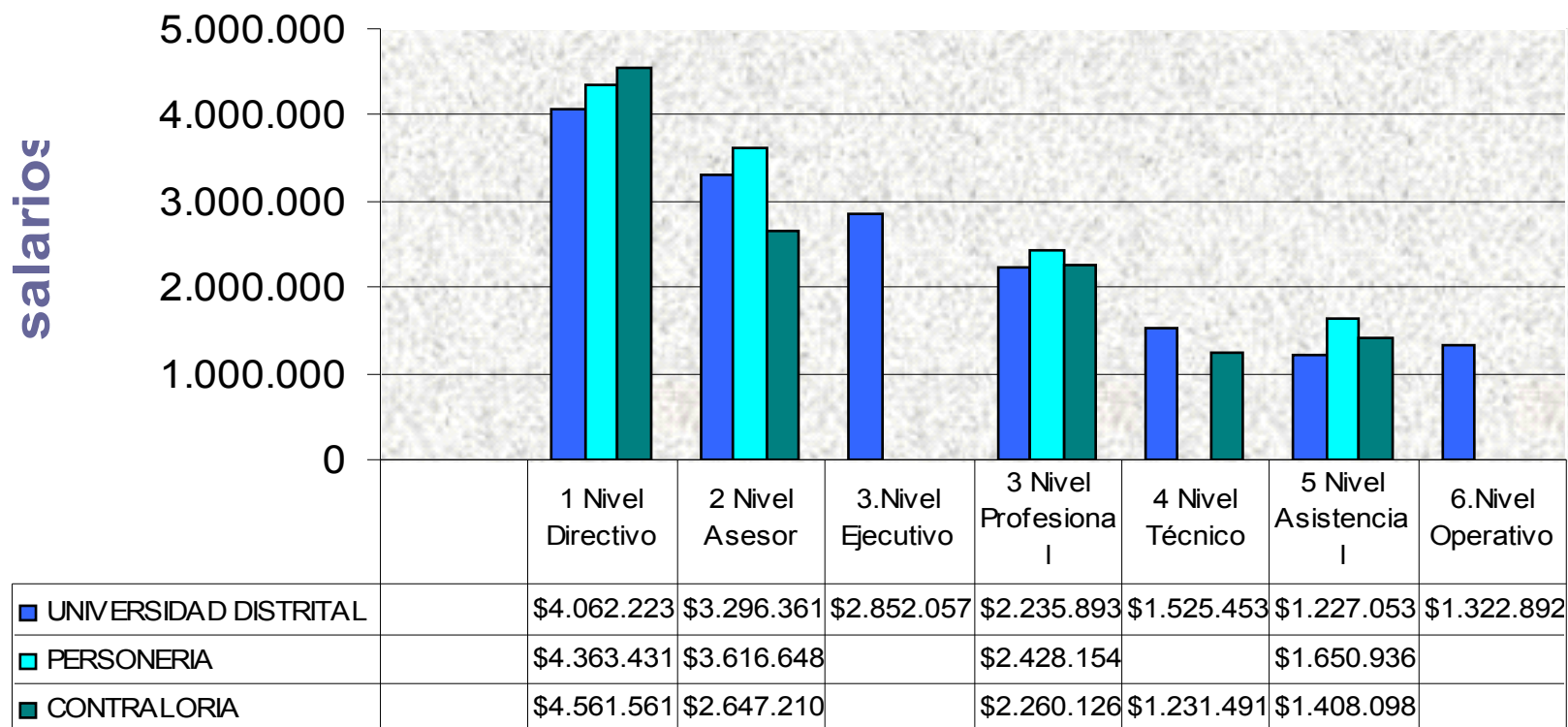
CONTEXTUALIZACION DEL ANALISIS SALARIAL DE NIVELACIÓN



Nota: Incluidos los cargos que no presentan nivelación

2. ESTADO ACTUAL UD vs EMPLEADOS DISTRITO

MEDIA POR NIVELES DE ENTIDADES PUBLICAS



Niveles

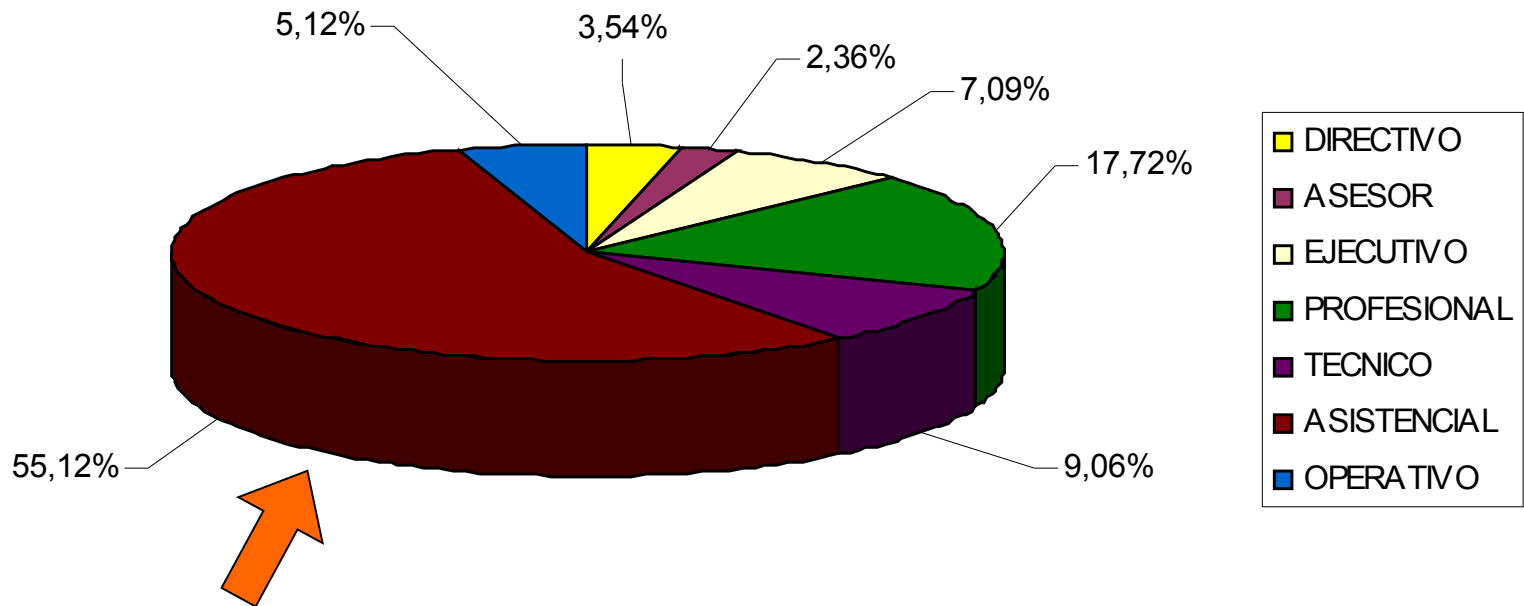
UNIVERSIDAD DISTRITAL

PERSONERIA

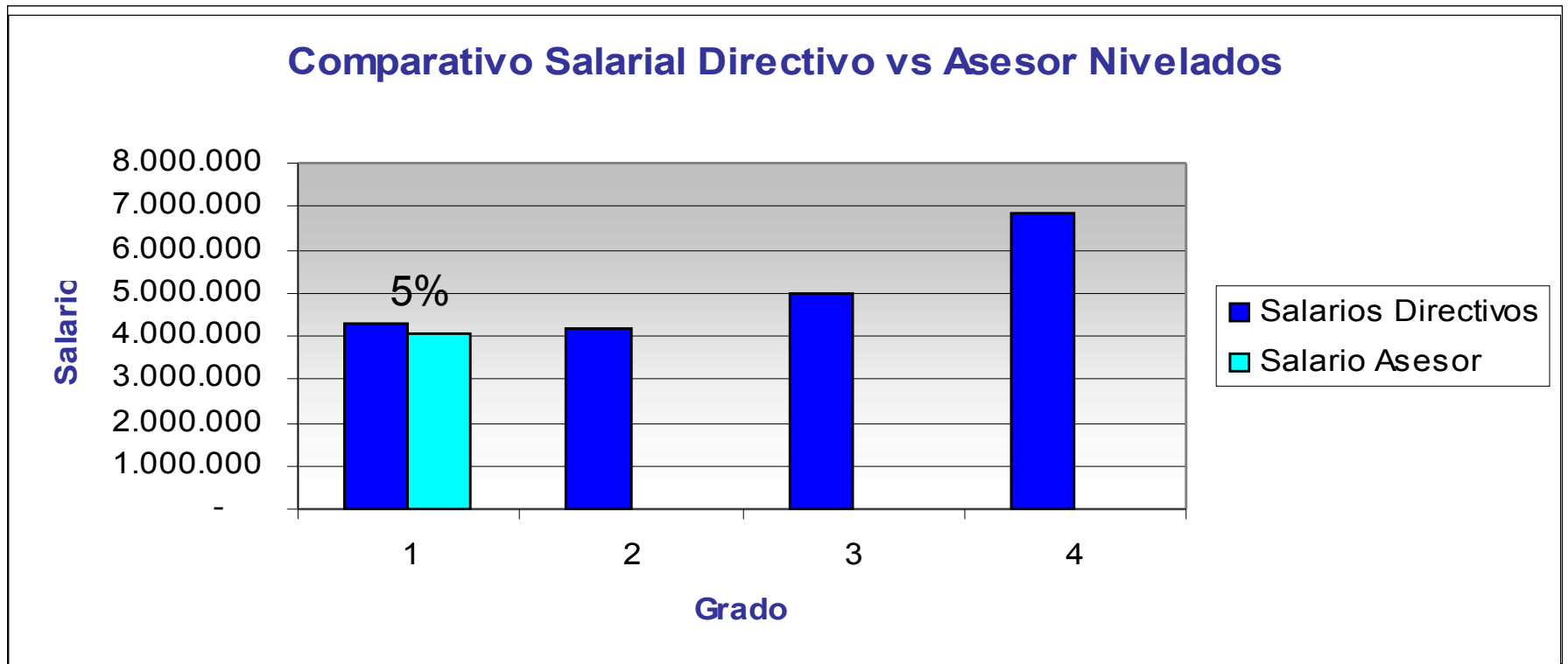
CONTRALORIA

2. SITUACION ACTUAL PLANTA

PARTICIPACION POR NIVELES DE CARGOS UD

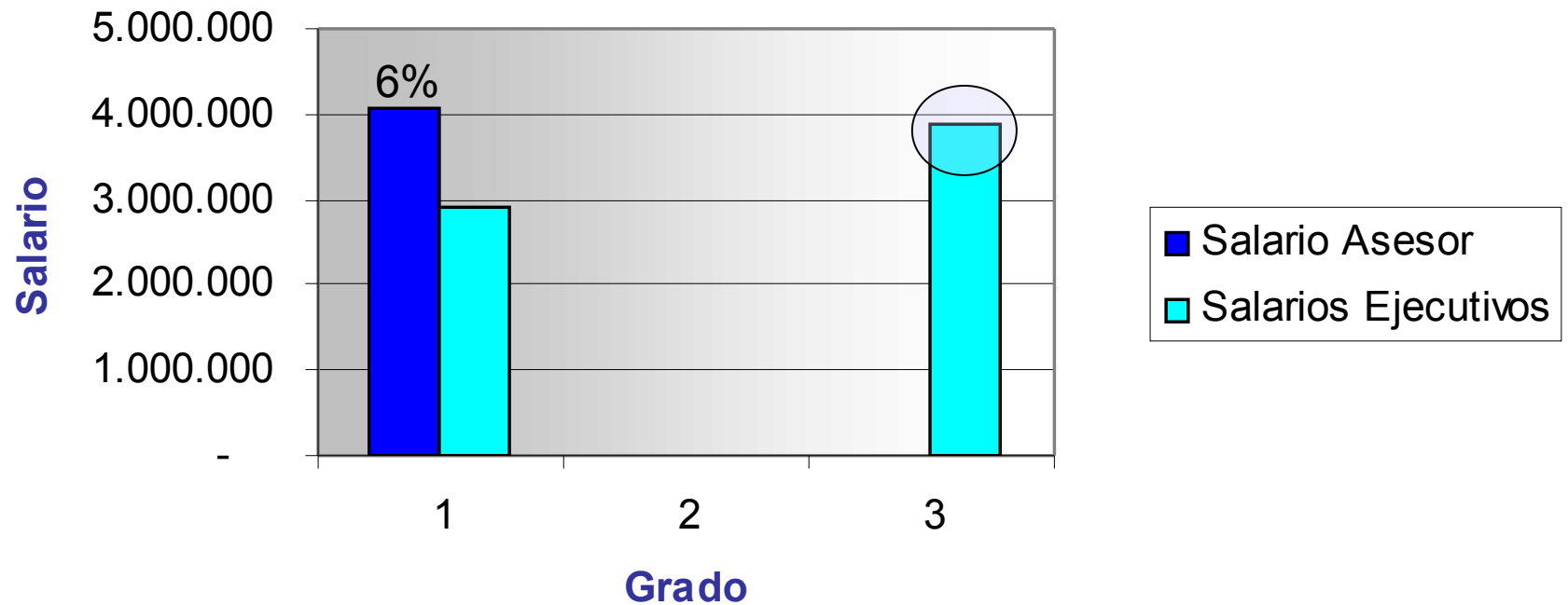


2. COMPARATIVO SALARIAL POR NIVELES



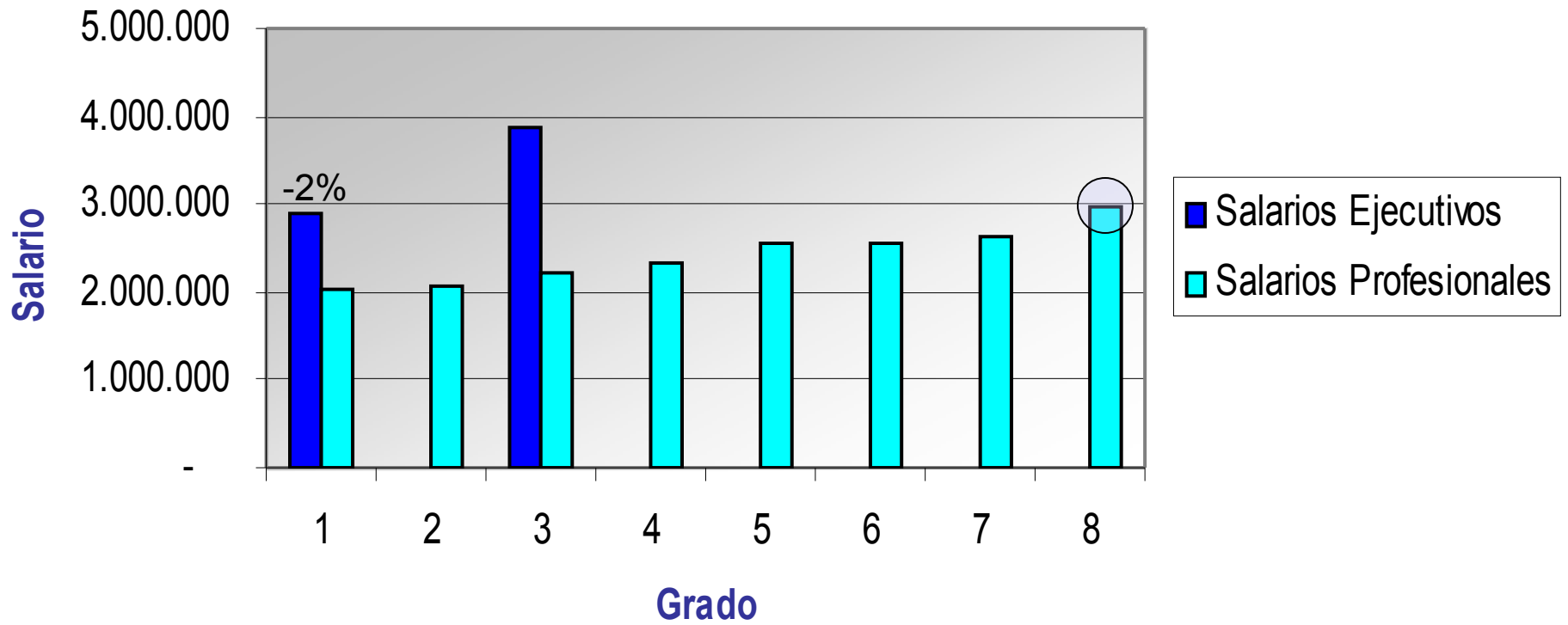
2. COMPARATIVO SALARIAL POR NIVELES

Comparativo Salarial Asesor vs Ejecutivo Nivelados



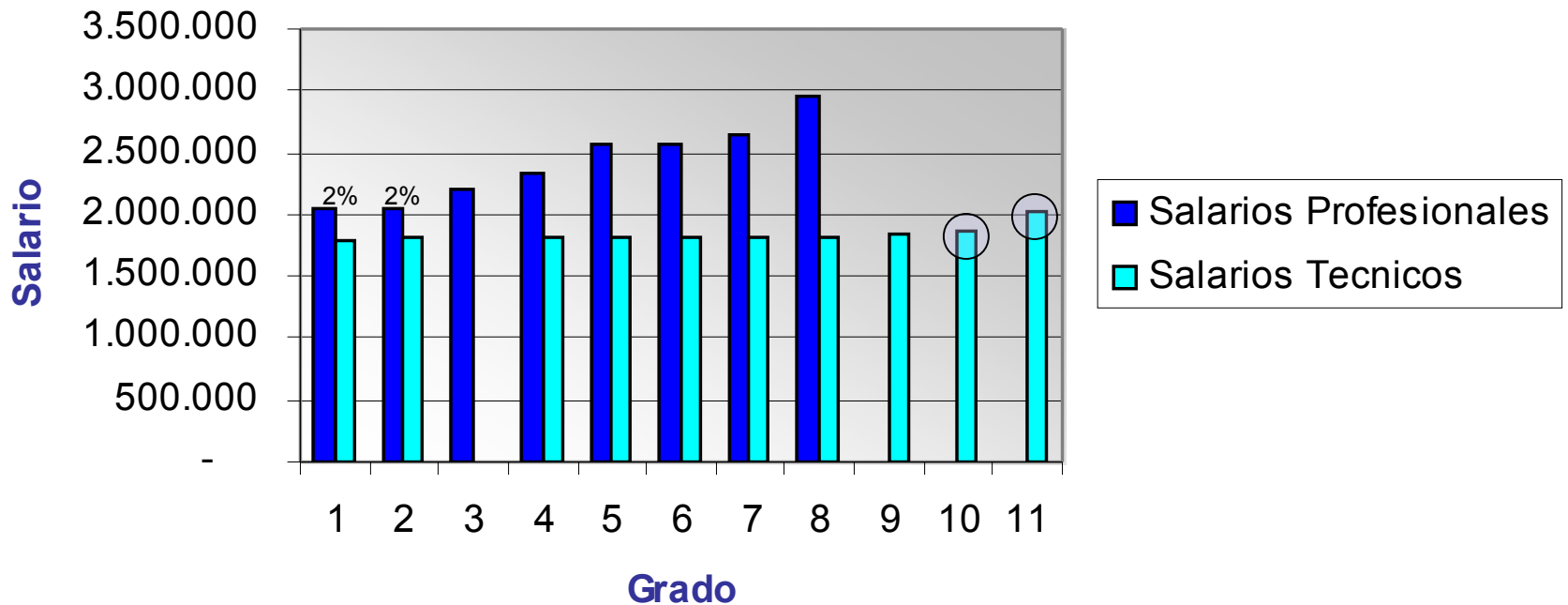
2. COMPARATIVO SALARIAL POR NIVELES

Comparativo Nivel Ejecutivo Vs Profesional Nivelados



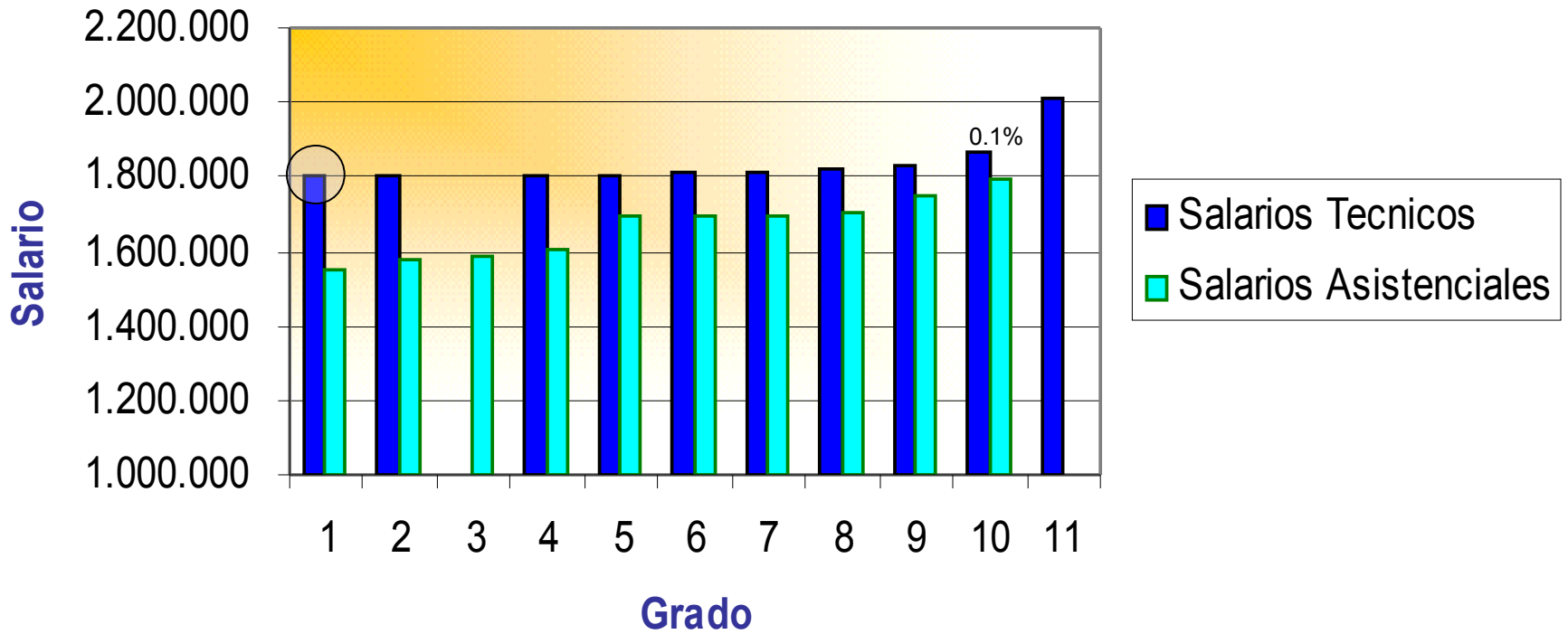
2. COMPARATIVO SALARIAL POR NIVELES

Comparativo Salarial Profesional vs Tecnico Nivelados



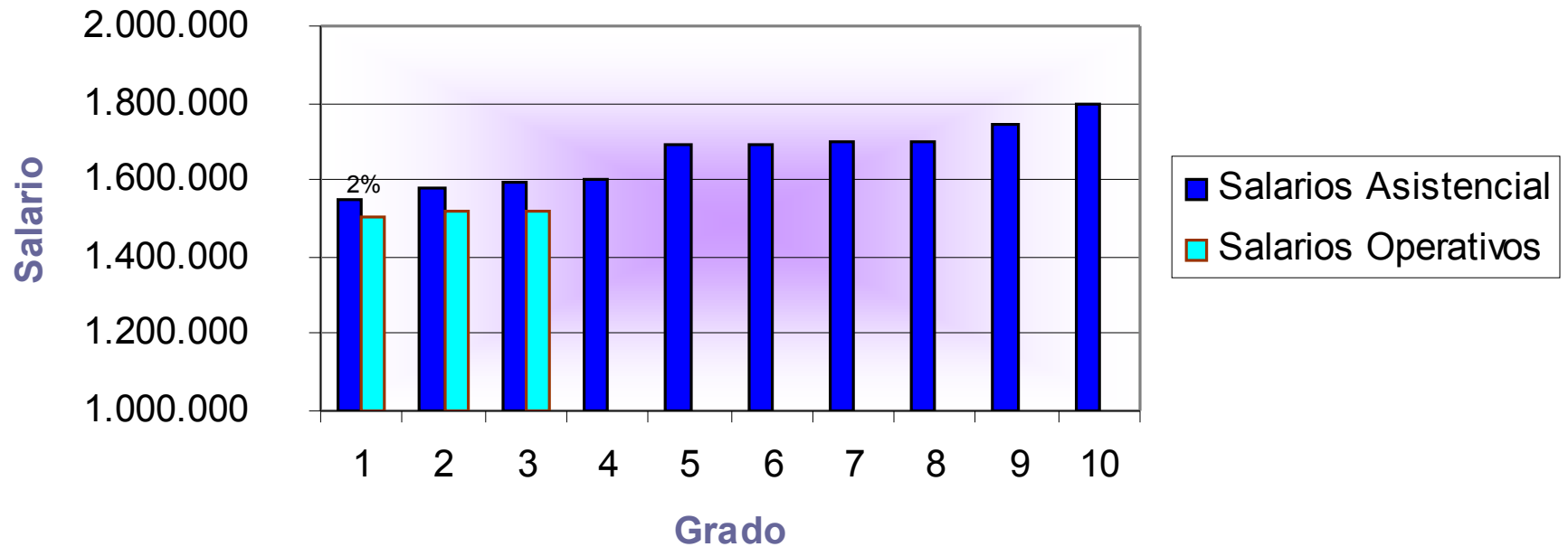
2. COMPARATIVO SALARIAL POR NIVELES

Comparativo Salarial Tecnico vs Asistencial Nivelados



2. COMPARATIVO SALARIAL POR NIVELES

Comparativo Salarial Asistencial vs Operativo Nivelados



2. DIFERENCIAS SALARIALES CON RESPECTO A LA APLICACIÓN DCTO 1919/2002

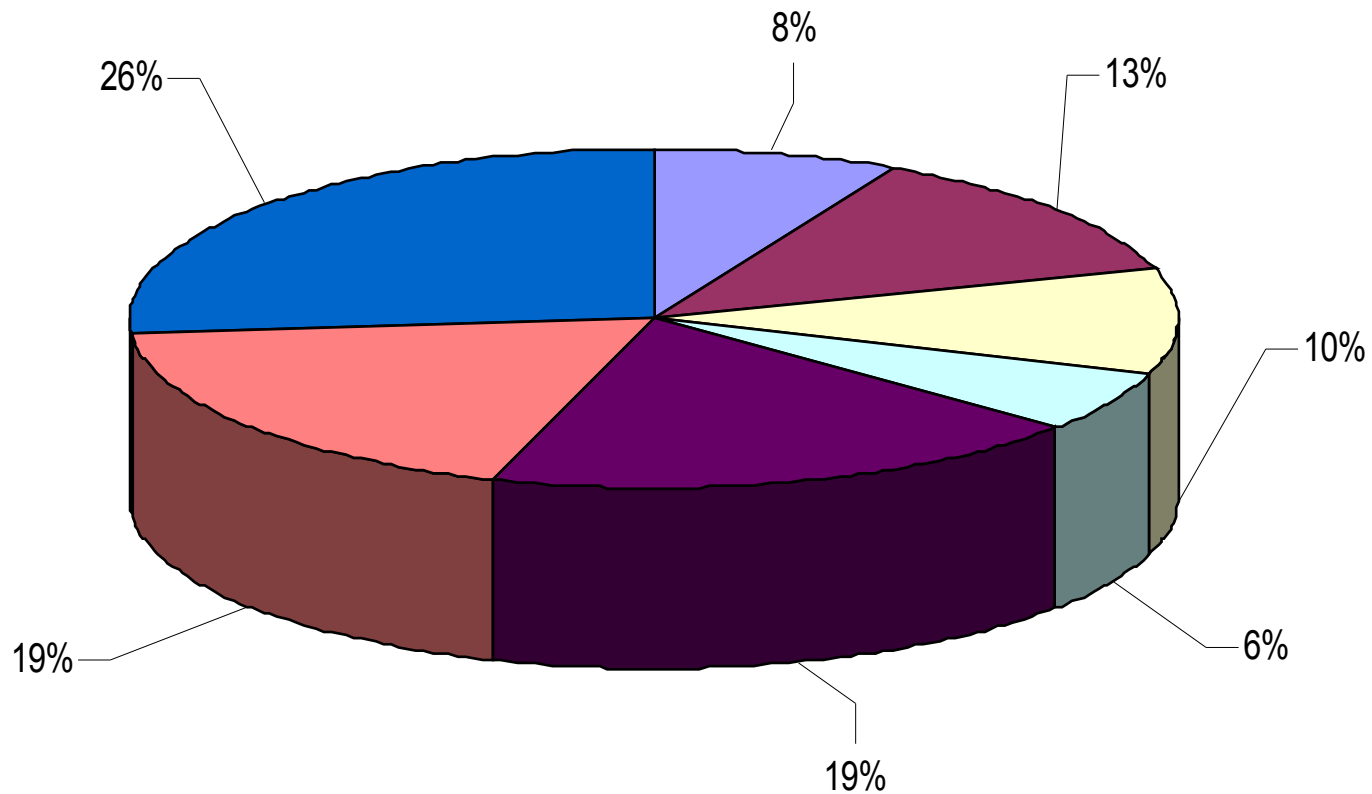
TIPO	BASE 2001	PROYECTADO BASE 2001							VALOR DEVENGADO AÑO 2008	DIFER.
		2002	2003	2004	2005	2006	2007	2008		
TECNICO	23.487.834	24.662.226	25.895.337	27.190.104	28.549.609	29.977.089	31.475.944	33.049.741	28.775.897	-4.273.844
ASISTENCIAL	73.431.004	77.102.554	80.957.682	85.005.566	89.255.844	93.718.637	98.404.568	103.324.797	79.335.819	-23.988.978
PROFESIONAL UNIVERSIT.	49.754.638	52.242.370	54.854.488	57.597.213	60.477.073	63.500.927	66.675.973	70.009.772	53.709.260	-16.300.512

3. PROPUESTA NIVELACION 2009

COSTO ESTIMADO NIVELACION 2009		COSTO 2009	DIFERENCIA NOMINA NIVELACION	% Vs VARIACION	DE
Salario Básico	5.962.146.278	5.274.871.078	687.275.200	13,03%	
G Representación Anual	169.693.286	169.693.286	0	0,00%	
P. Técnica Anual	1.175.747.211	1.112.085.810	63.661.401	5,72%	
Bonificación x Servicios	187.401.861	165.093.823	22.308.038	13,51%	
Subsidio de Transporte	7.458.000	7.458.000	0	0,00%	
Prima de Alimentación	3.650.352	3.650.352	0	0,00%	
Prima de Antigüedad	276.137.775	245.983.440	30.154.335	12,26%	
Prima Secretarial	103.523.560	86.885.594	16.637.966	19,15%	
Horas Extras	16.170.323	16.170.323	0	0,00%	
P. Servicios	861.421.241	772.476.204	88.945.038	11,51%	
P. Vacaciones	385.117.379	345.352.537	39.764.842	11,51%	
Sueldo de vacaciones	539.164.331	483.493.552	55.670.779	11,51%	
P. Navidad	802.327.873	719.484.452	82.843.422	11,51%	
Cesantías	869.188.530	779.441.490	89.747.040	11,51%	
TOTAL	11.359.148.000	10.185.832.877	1.169.622.187	11,52%	

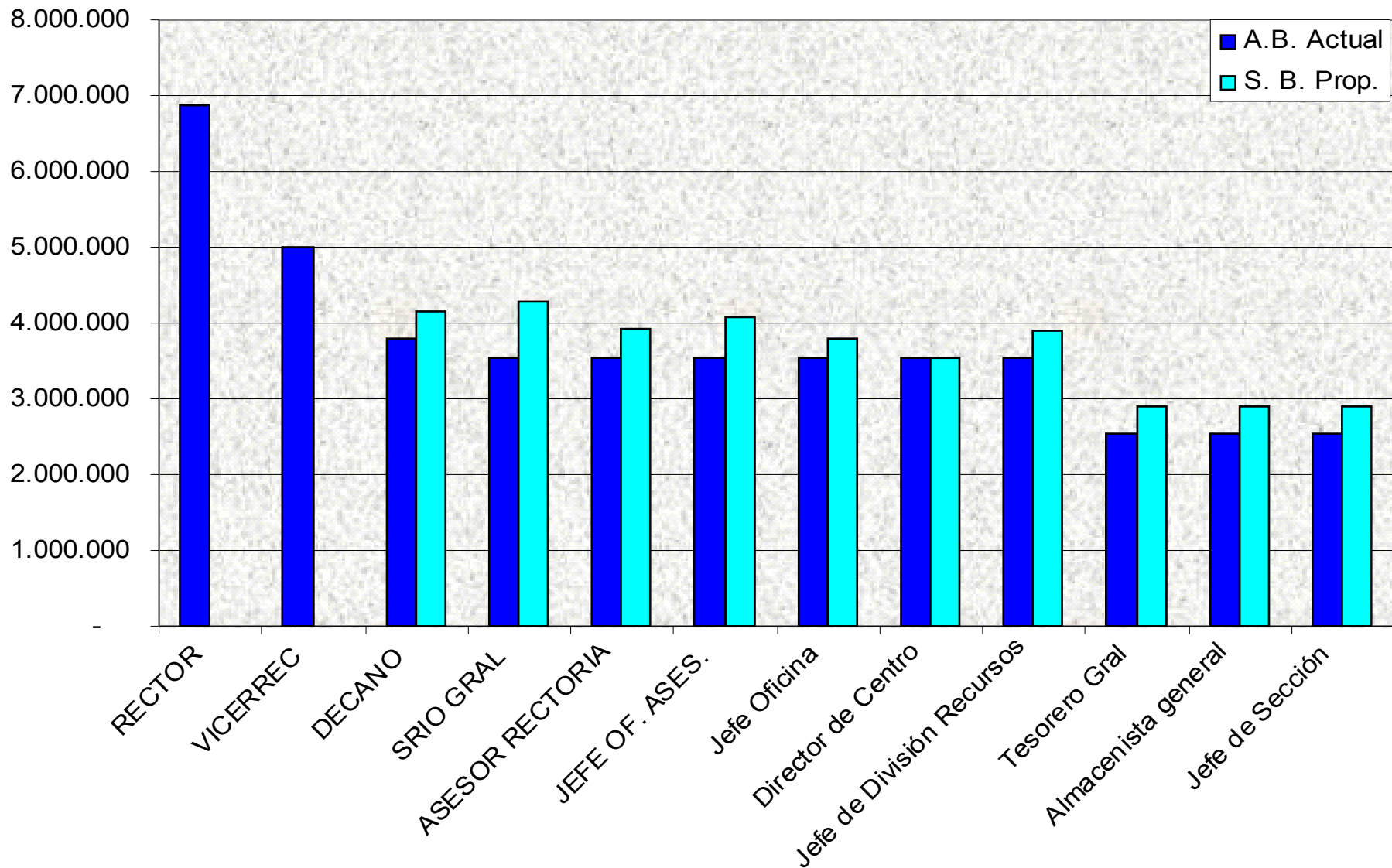
Nota: Incluidos los cargos que no presentan nivelación

(%) NIVELACION SALARIAL

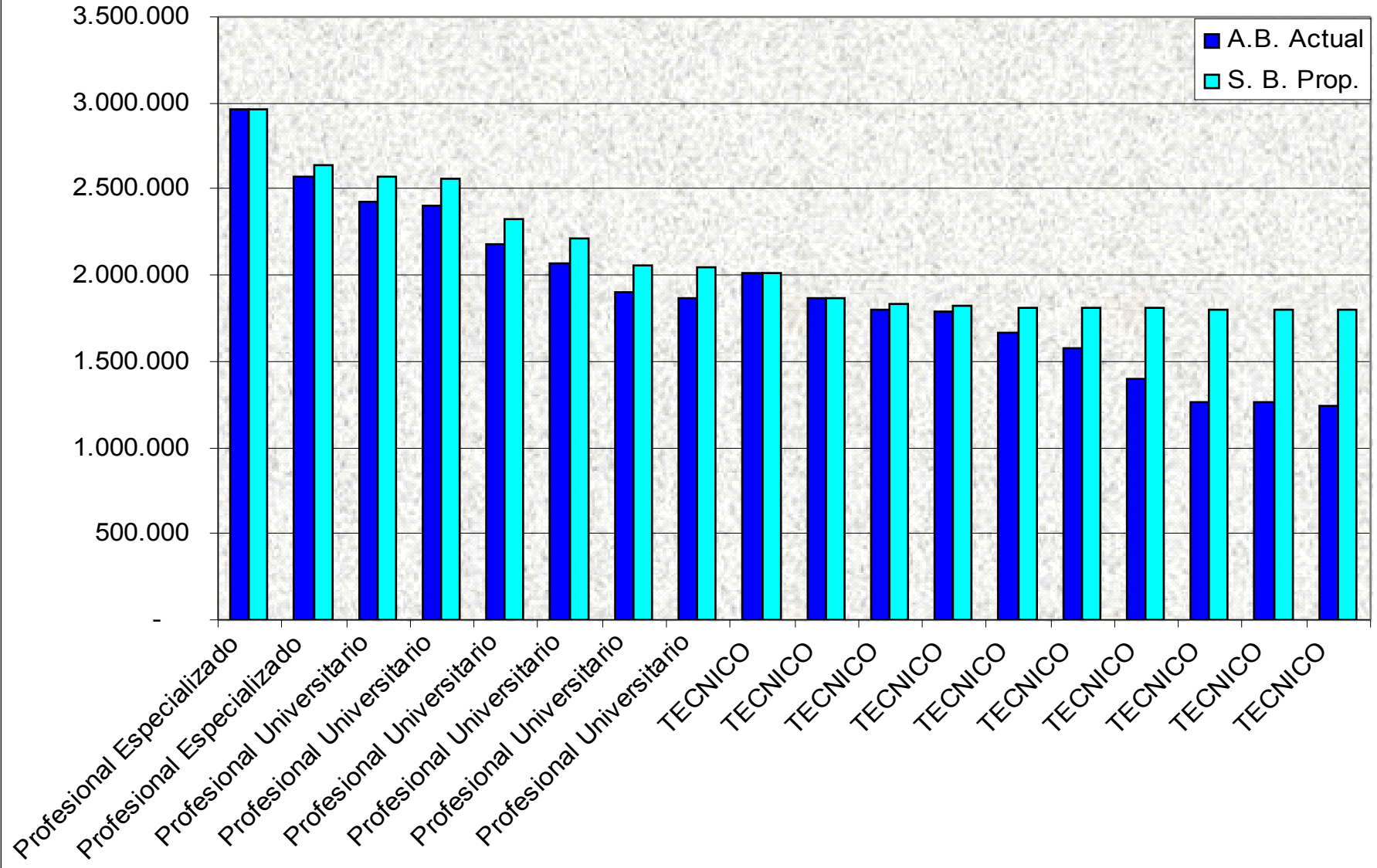


- | | | | |
|-------------------|---------------------|-------------------|---------------------|
| ■ NIVEL DIRECTIVO | ■ NIVEL ASESOR | ■ NIVEL EJECUTIVO | ■ NIVEL PROFESIONAL |
| ■ NIVEL TECNICO | ■ NIVEL ASISTENCIAL | ■ NIVEL OPERATIVO | |

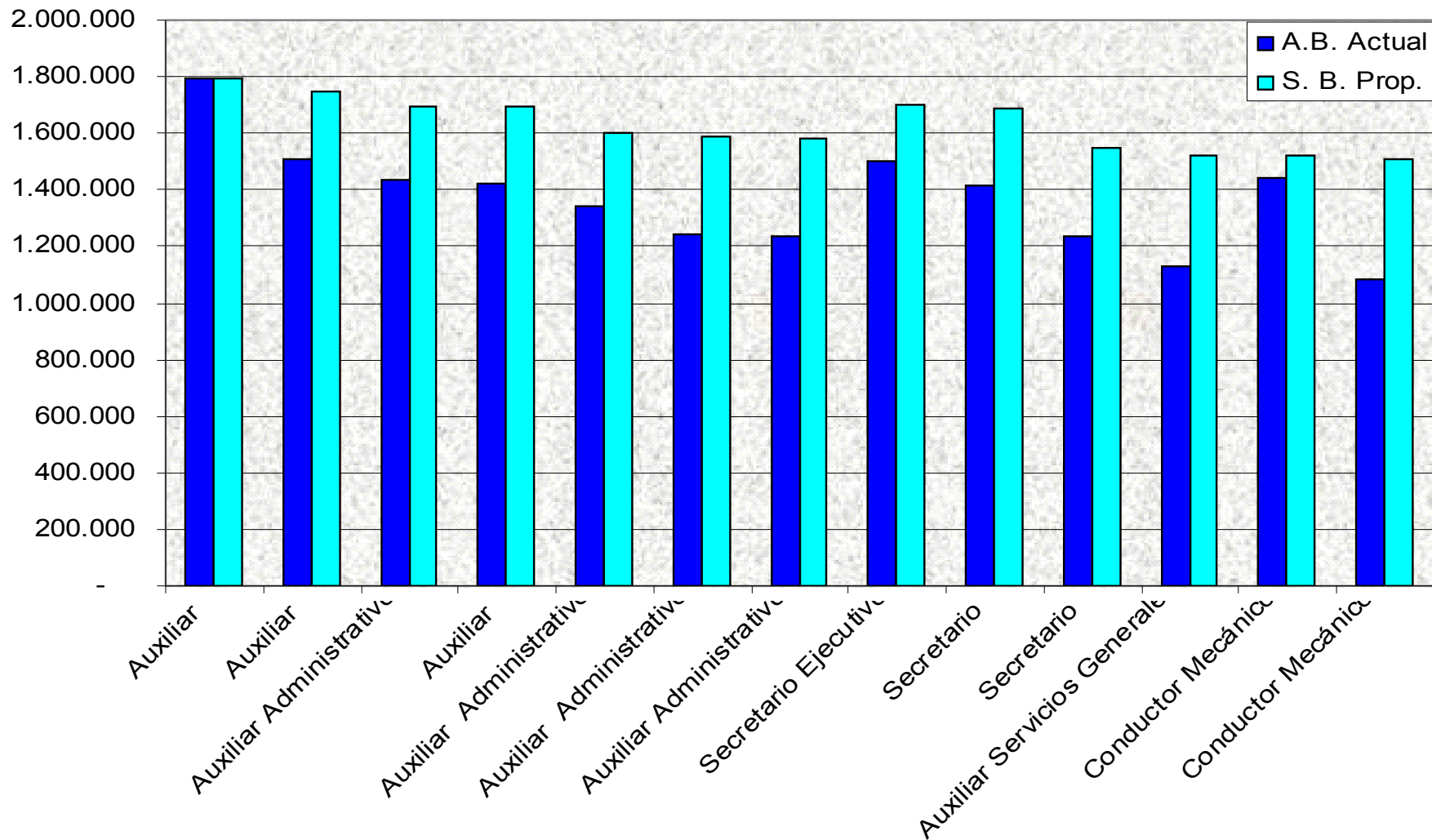
SALARIO ACTUAL VS PROPUESTO DEL NIVEL DIRECTIVO, ASESOR Y EJECUTIVO



SALARIO ACTUAL VS PROPUESTO DEL NIVEL PROFESIONAL Y TECNICO



SALARIO ACTUAL VS PROPUESTO DEL NIVEL ASISTENCIAL Y OPERATIVO



PROYECCION SERVICIOS PERSONALES DEL PERSONAL ADMINISTRATIVO TRABAJADORES OFICIALES 2009

CARGO ACTUAL	Aseadora V	VALOR AÑO
ASIGNACION MENSUAL	1.409.809	15.507.899
SUBSIDIO TRANSPORTE	122.517	1.347.686
PRIMA ALIMENTACION	112.693	1.239.619
PRIMA ANTIGÜEDAD	-	-
PRIMA SEMESTRAL	2.662.024	2.662.024
PRIMA VACACIONES	2.611.452	2.611.452
SUELDO VACACIONES +	2.611.452	2.611.452
PRIMA NAVIDAD	3.627.017	3.627.017
CESANTIAS	2.696.082	2.696.082
TOTAL AÑO	15 . 853 . 045	32 . 303 . 232
PROMEDIO 38 VACANTES TOTAL		1 . 227 . 522 . 801



JUSTIFICACIONES

- Aplicación del Decreto 1919/2002.
- Descompensación salarial de acuerdo al nivel educativo.
- Diferencias entre los niveles y cargos de la planta de personal.
- Diferencias salariales con respecto a otras entidades del orden distrital y la Universidad Nacional.
- Estimulo e incentivos a los funcionarios administrativos de la UD.